

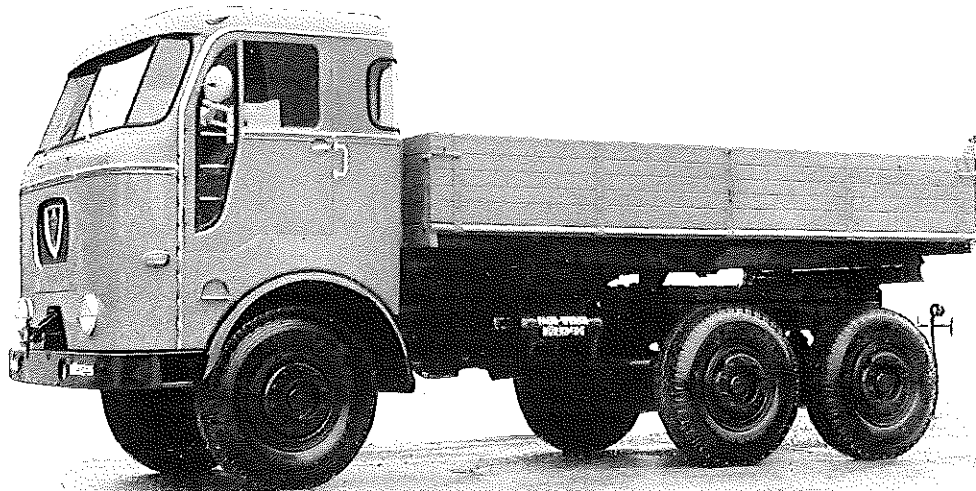
FAUN-WERKE
Nürnberg

TYP L 106/39 KVA

Gruppe **14**

Faun-Werke

1800



Diesel-Motor · 6-Zylinder · 4-Takt · 125 PS bei 2300 U/min

Nutzlast: 10 t

Triebwerk

Motor

Hersteller und Typ.....Deutz F6L 514
Einspritzverfahren.....indirekte Einspritzung
Verbrennungsraum.....unterteilt (Wirbelkammer)
Höchstes Drehmoment.....46 mkg bei 1200 U/min
Größte Nutzleistung.....125 PS bei 2300 U/min
Hubraumleistung.....15,65 PS/l
Mittlerer Arbeitsdruck.....6,12 kg/cm²
Mittl. Kolbengeschwindigkeit.....10,7 m/sek
Verdichtungsverhältnis.....17,8
Kurbelverhältnis.....3,64
Lage im Fahrzeug.....vorn
Aufhängung.....4-Punkt-Gummlagerung
Schmiersystem.....Druckumlauf
Kühlung.....Luft/Gebälse
Gewicht.....625 kg
Niedrigster Kraftstoffverbrauch 180 g/PS_h bei 1200 U/min
Zylinderzahl.....6
Zylinderanordnung.....stehend/Reihe
Zylindergußform.....einzel
Zylinderwerkstoff.....Gußeisen
Zylinderbohrung.....110 mm
Kolbenhub.....140 mm
Gesamthubraum.....7983 cm³

Motor-Zubehör

Kraftstoffförderung.....Kolbenpumpe zusammen mit
Einspritzpumpe
Kraftstofftank-Füllmenge.....130 l
Kraftstofffilter.....Zelleneinsätze
Ölpumpe.....Zahnradpumpe
Ölwannenfüllmenge.....20 l
Ölfilter.....Hauptstrom-Spaltfilter
Luftreiniger.....Ölbadfilter
Einspritzpumpe.....Bosch PEA
Einspritzdüse.....Bosch DNOSD 211
Einspritzdruck.....125 atü
Zündfolge.....1-5-3-6-2-4
Reglerausführung.....Bosch Fliehkraftregler
Glühkerze.....Bosch oder Beru
Glühkerzenheizleistung.....65 W
Anlasser.....Bosch BPD

Zylinderkopf.....Leichtmetall/einzel/abnehmbar
Abdichtung Zyl./Zylinderkopf.....Stahllagen
Laufbuchsen.....trockene Buchse
Ventilsitzringe.....ingeschrumpft
Kolbenhersteller.....Nüral/Karl Schmidt/Mahle
Kolbenwerkstoff.....Leichtmetall/gegossen
Kolbenringe.....3 Verdichtungs-/2 Ölabbstreifringe
Pleuel.....Doppel-T-Schaft-Querschnitt
Pleuellager.....Gleitlager
Kurbelwelle.....geschmiedet/ungeteilt
Kurbelgehäuse.....Gußeisen, unterhalb der
Lagerebene geteilt
Schmieröleitungen.....Rohre und Bohrungen
Anzahl der Ventile (je Zyl.).....1 Einlaß/ 1 Auslaß
Anordnung der Ventile.....hängend
Einlaßventil öffnet bei.....16° vor OT
Einlaßventil schließt bei.....40° nach UT
Auslaßventil öffnet bei.....52° vor UT
Auslaßventil schließt bei.....16° nach OT
Ventilspiel (kalt).....0,1 bis 0,2 mm
Ventilsteuerung erfolgt über.....Stößel/Stößstange/Kipphebel
Nockenwelle.....im Kurbelgehäuse/Gleitlager
Nockenwellenantrieb.....Zahnräder
Saugrohrausführung.....gemeinsames Rohr

Anlasserausführung.....Schubanker
Anlasserspannung.....24 V
Übersetzung
Antriebsritzel/Schwungrad...i = 16
Anlasserbetätigung.....elektromagnetisch
Lichtmaschine.....Bosch LJ/GK 300/12/1400 R 1
Lichtmaschinenleistung.....12 V
Lichtmaschinenleistung.....300 W
Ladebeginn bei.....530 U/min der Kurbelwelle
Art der Regelung.....Spannungsregelung
Antrieb der Lichtmaschine.....Keilriemen
Übersetzungsverhältnis
KW/Lichtmaschinenwelle...i = 0,48-0,58
Lichtmaschinenbefestigung.....Sattelbefestigung
Spannung der Batterie.....12 V
Batterie.....2 Stück je 135 Ah

Kraftübertragung

Kupplung Fichtel & Sachs/LA 50
Kupplungsart Einscheiben-Trocken
Schaltgetriebe ZF-AK 6-55
Schaltgetriebeanordnung am Motor angeblockt
Anzahl der Gänge 6 V/1 R
Übersetzungen $i = 5,88/3,44/2,36/1,52/1,0/0,63/5,02$
Geräuscharme Gänge sämtliche
Synchronisierte Gänge —
Schnellganganordnung —
Schalthebelanordnung neben Fahrersitz
Schaltungsart Kugelschaltung/Fernschaltung

Geir.-Geh.-Ölfüllmenge 12 l
Kraftübertragungselement Gelenkwelle
Ausgleichgetriebe Kegelrad
Antrieb der Halbachsen Spiralkegelräder
Zusatzgetriebe Verteilergetriebe $i:1,44/2,2$
Treibende Räder Allradantrieb
Übersetzung
Schaltgetriebe/Hinterräder... $i = 7,17$
Schubübertragung vorn Federn/hinten Schubstangen

Fahrwerk

Räder und Bereifung, Lenkung

Räderart Stahlscheibenräder
Anzahl der Räder 6
Anzahl der Reifen 6
Reifengröße, vorn/hinten 12,00-20 eHD verstärkt
Reifenluftdruck 6,75 atü
Felgenart Schrägschulter
Felgengröße, vorn/hinten 8,5-20
Radaufhängung, vorn Starrachse
Radaufhängung, hinten Starrachse
Federung, vorn 2 Halbelliptikfedern
Federung, hinten 2 Halbelliptikfedern und Gummihohlfedern

Stoßdämpfer vorn hydraulisch
Radsturz 1,5°
Spreizung 6°
Vorspur 2 bis 3 mm
Nachlauf 2°
Art der Lenkung ZF-Gemmerlenkung
Lenkübersetzung 28,4
Größter Radeinschlag innen 36°/außen 29°
Lenksäulenordnung links
Spurstange ungeteilt

Bremsen

Bremsanlage Westinghouse/Ate/Faun mit Druckluftunterstützung
Wirkungsweise der Fußbremse auf 6 Räder/Innenbacken
Wirksame Gesamtbremsfläche vorn 1920 cm²/hinten 3740 cm²

Bremskraftübertragung Druckluft/hydraulisch
Bremsstrommel-Ø 400 mm
Wirkungsweise d. Handbremse mechanisch mit Druckluftunterstützung auf Hinterräder

Allgemeine Daten des Fahrgestells

Radstand 3900 mm
Spurweite, vorn 1800 mm
Spurweite, hinten 1872 mm
Bodenfreiheit 326 mm
Bauchfreiheit 350 mm
Kleinster Spurbereich-Ø 16200 mm
Fahrgestellgewicht 6400 kg

Fahrgestelltragfähigkeit 11600 kg
Achslast aus Fahrgestellgewicht vorn 3000 kg/hinten 3400 kg
Fahrgestellschmiersystem Hochdruck-Einzelschmierung
Rahmenausführung Längsträger U-Profil mit Quertraversen
Anhängerkupplung Type B 16
Anhängerbremanschluß —

Allgemeines

Achslasten und Gewichte

Zulässige Achslast, vorn 6000 kg
Zulässige Achslast, hinten 12000 kg
Zulässiges Gesamtgewicht 18000 kg
Leergewicht 8000 kg
Nutzlast 10000 kg
Bruttoanhängelast gebremst/ungebremst —

Sonstige Daten

Höchstgeschwindigkeit 72 km/h
Autobahngeschwindigkeit 72 km/h
Kraftstoffverbrauch nach DIN 70030 20-22 l/100 km
Ölverbrauch 0,3 l/100 km
Spezifische Motordrehzahl 2100

Maße

Länge über alles 6842 mm
Breite über alles 2500 mm
Höhe über alles 2835 mm belastet
Überhang, vorn 1382 mm
Überhang, hinten 1560 mm
Ausladung d. Anhängerkuppl. 1250 mm
Kleinster Wendekreis-Ø 17,8 m
Innenmaße des Laderaumes
Länge 4500 mm
Breite 2240 mm
Höhe 550 mm

Zubehör

Scheinwerfer 35 W im Aufbau eingebaut
180 mm Lichtaustritt
Standlicht 5 W im Scheinwerfer
Abblendlicht Fußabblendschalter
Fahrtrichtungsanzeiger Blinker
Öldruckanzeiger MeBuhr
Ladestromanzeiger Anzeigelampe
Geschwindigkeitsmesser 0 bis 90 km Meßbereich

Laut VDA-Revers technische Daten entsprechend DIN 70020 und DIN 70030

Nummer(n) der allgemeinen Betriebserlaubnis: noch nicht erteilt